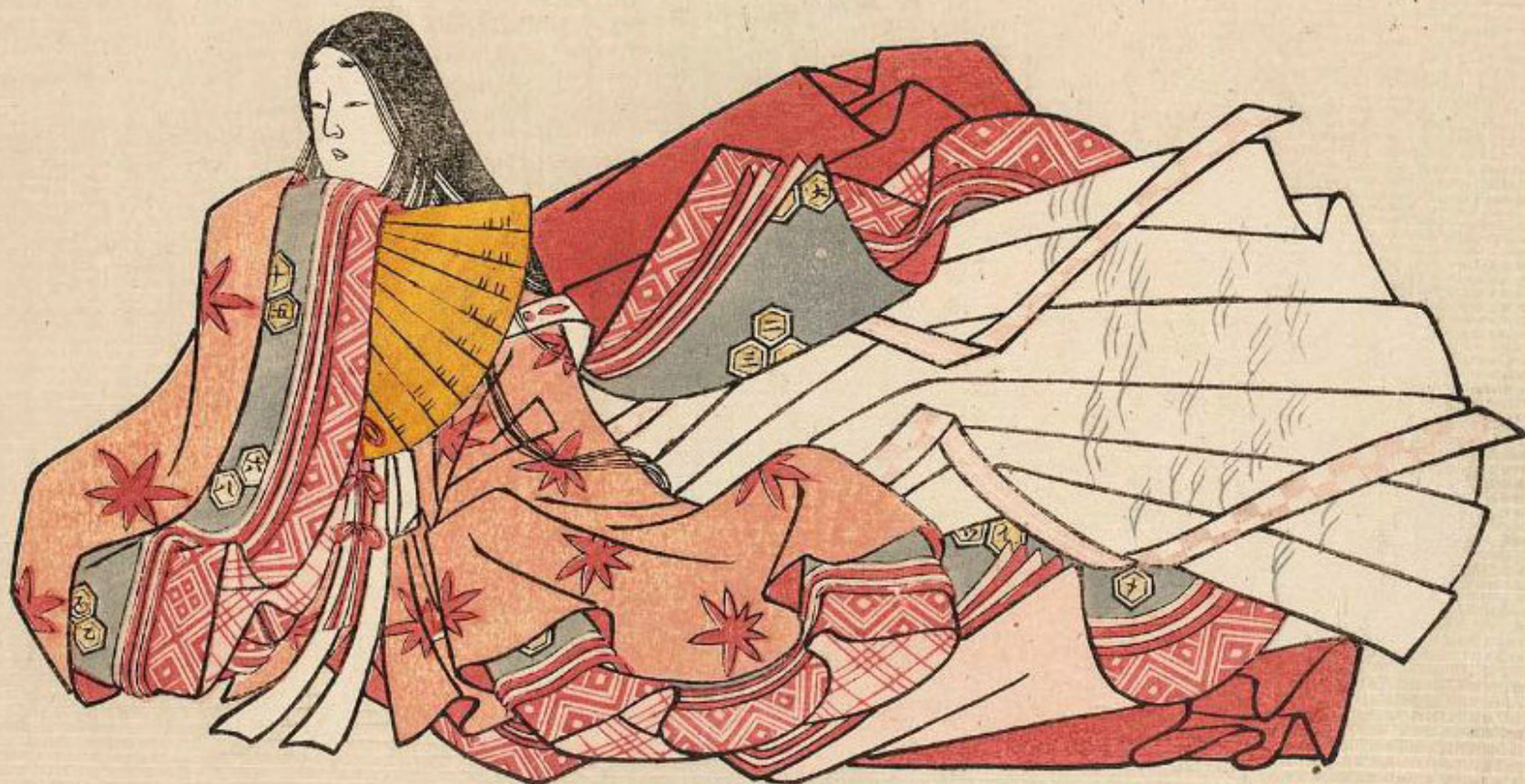


MURASAKI SHIKIBU

LES FEMMES
DANS L'HISTOIRE

Calligraphic text in Japanese, likely a poem or a passage from her work, written in a cursive style.



Red seal impression, likely the artist's signature or studio mark.

POÉTESSE À LA COUR

Au 11^{ème} siècle, Murasaki Shikibu est dame de compagnie à la cour de l'empereur du Japon. Jeune veuve, elle se consacre à l'écriture, distribuant les chapitres de son œuvre principale *Le Dit de Genji* à des amis de passage qui les diffusent à leur tour. Œuvre majeure de la littérature japonaise, *Le Dit de Genji* raconte l'histoire d'un prince impérial, poète et séducteur, qui ne peut prétendre au trône. Il est considéré comme le premier roman psychologique. Murasaki Shikibu laisse également une collection de 128 poèmes et un journal.

